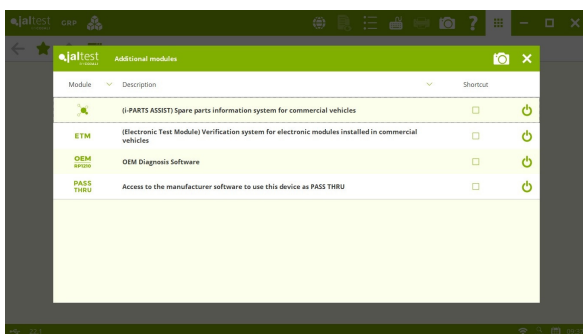




## НОВШЕСТВА 22.1

# НОВШЕСТВА ПРОГРАММНОГО ОБЕСПЕЧЕНИЯ

Новая версия программного обеспечения Jaltest 22.1 в очередной раз предлагает ещё больше улучшений и новшеств, которые превращают данное оборудование в лидера области мультимарочной диагностики для коммерческого транспорта (CV), сельскохозяйственной (AGV), строительной (OHV) и погрузочно-разгрузочной техники (MHE), а также водно-моторного транспорта (MARINE).

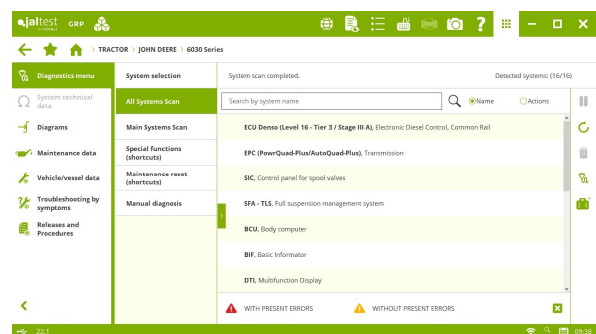
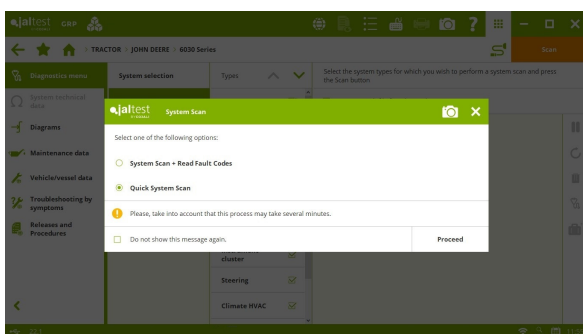


В этой версии, все **дополнительные модули** Jaltest, кроме GRP, были сгруппированы на верхней панели навигации. Модули можно персонализировать и создавать нужные ссылки прямого доступа.

Кроме того, были улучшено время при работе программного обеспечения и при процессе регистрации устройств, увеличилось количество систем с вариантами управления посредством веб-сервиса и т. д.

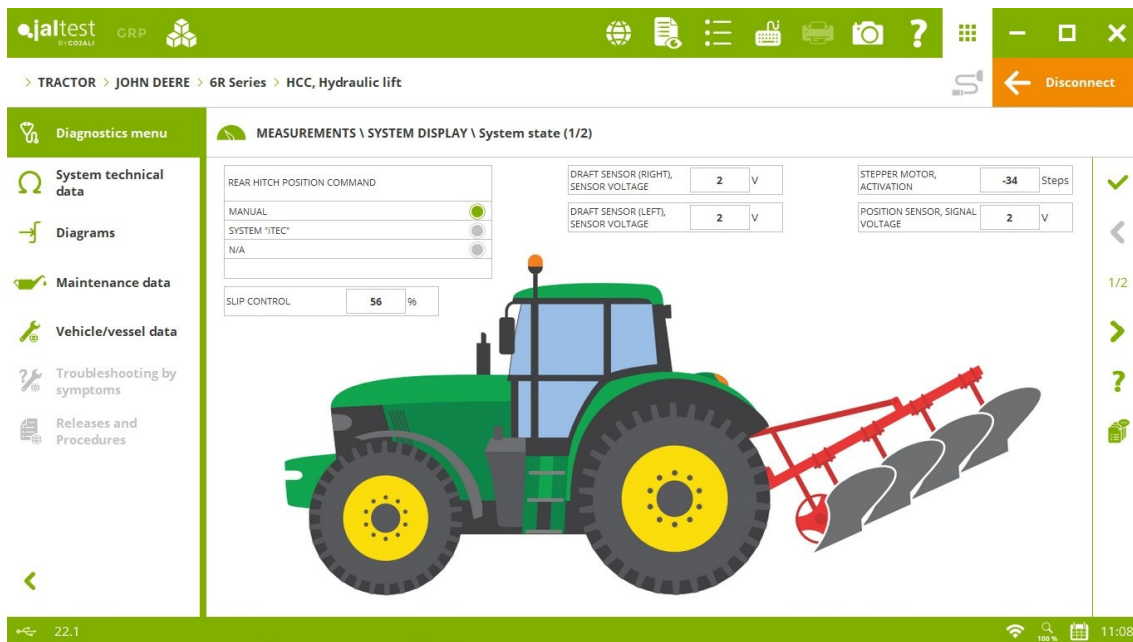
## Быстрое сканирование систем

Возможность выполнить быстрое сканирование систем и узнать, какие системы установлены на технике. Для некоторых моделей используются специальные системы сканирования, позволяющие добиться результата всего за несколько секунд.



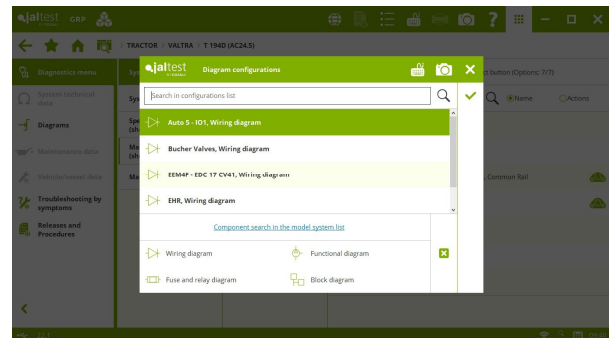
## Динамическое отображение в меню System Display

В меню System Display добавлен формат GIF, который позволяет изменять изображение в зависимости от значения измерения.



## Отображение электрических схем всех систем модели

В этой версии, пользователь может получить доступ ко всем схемам систем модели, включая блоки предохранителей и реле и т. д., просто выбрав необходимую модель.



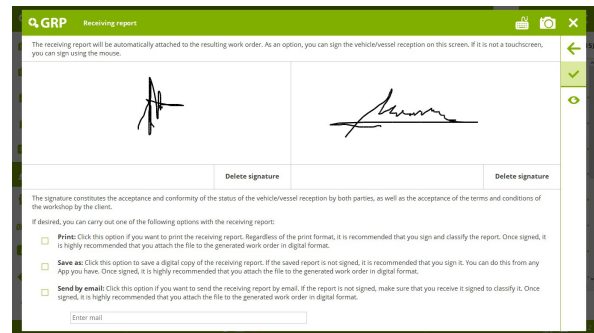
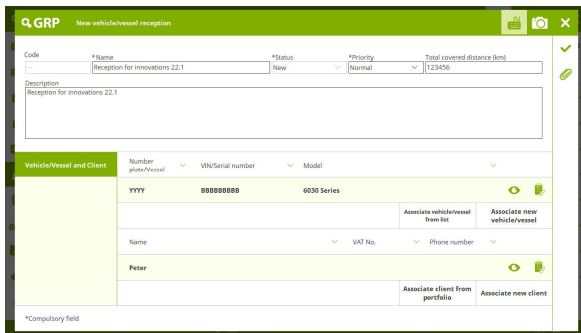
## Другие функциональные возможности

- Поддержка и обработка уведомлений при установке и запуске программного обеспечения в Windows 7.
- Классификация видео инструкций Jaltest в зависимости от типа лицензионного приложения.
- Улучшение при добавлении комментариев к схемам по моделям и для схем обозначения блоков предохранителей и реле.
- Разработан процесс стандартизации порядка отображения в зависимости от типа и периодичности технического обслуживания.
- Автоматическое отображение в отчётах пробега из системных данных и моточасов.

# GRP

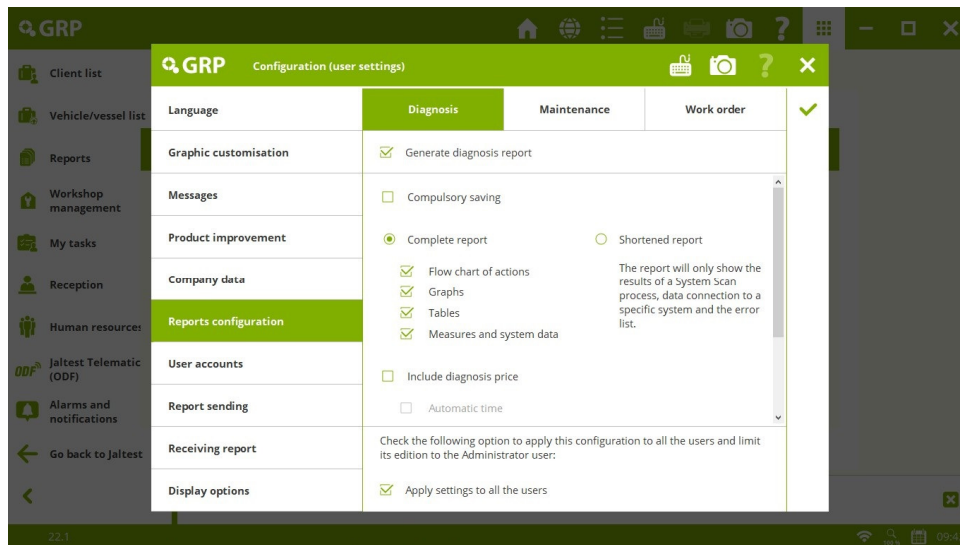
## Создание и подпись отчётов по приёмке в GRP

При приёмке техники, создаётся отчёт по приёмке, который автоматически привязывается с созданным заказ-нарядом на выполнение работ. Кроме того, были добавлены различные способы подписи по приёмке.



## Конфигурация отчётов

Новые опции для принудительного сохранения отчёта и возможность блокировки конфигурации администратором.



## Другие функциональные возможности

- Улучшение при синхронизации данных.
- Возможность присвоения диагностического отчёта модели, несмотря на несоответствие транспортному средству. В этом случае пользователь информируется, что возможно ассоциировать отчёты даже после выбора неправильной модели или при доступе через раздел ПРОИЗВОДИТЕЛИ.
- Доступ к приложению через данные пользователя GRP. Данные необходимо ввести только один раз, и они будут автоматически заполнены при отправке формы обратной связи Jaltest Feedback.
- Изменение способа выхода из GRP, новая кнопка «Возврат в Jaltest».

# МАРКИ И МОДЕЛИ

Примите во внимание, что данный документ содержит только общую информацию по наиболее важным разработкам данной новой версии. Для получения более подробной информации, пожалуйста, воспользуйтесь приложением Jaltest Report.

Далее, представлены некоторые из новых марок и моделей, которые добавлены в покрытие Jaltest.

## ТРАКТОРЫ

В эту версию была добавлена марка **CABELA'S**.

### ARBOS

5100 с двигателем: Tier 5/Stage V

5130 с двигателем: Tier 5/Stage V

### BCS

Valiant 60 Series

Volcan 85 Series

### DEUTZ-FAHR

3 Series с двигателем: Perkins 403J/404J

### BCS

Raptor 35 Series

Vega 85 Series

### LANDINI

Mistral Series с двигателем: Tier 5/Stage V

Rex 3 Series (F, GE) с двигателем: Tier 5/Stage V

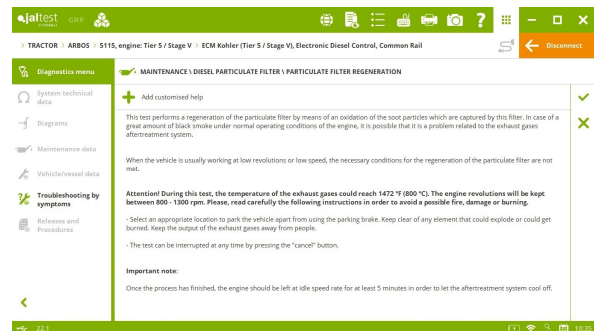
### MASSEY FERGUSON

1700 E Series с двигателем: Shibaura

### McCORMICK

X2 Series (55/60) с двигателем: Tier 5/Stage V

X4 Series (60/70/80) с двигателем: Tier 5/Stage V



## PASCUALI

Era 35 Series  
Mars 85 Series

## SAME

Delfino Series с двигателем: Perkins 403J/404J

## УБОРОЧНОЕ ОБОРУДОВАНИЕ (КОМБАЙНЫ)

В эту версию добавлены следующие новые марки: **AGRIFAC, DEWUKF, HOLMER, P.BARIGELLI & C, PLOEGER** и **VERVAET**.

## FRANZ KLEINE

Свёклоуборочные комбайны:  
- SF 20 Series  
- Beetliner Compact

## JOHN DEERE

Комбайн X9 Series

## САМОХОДНОЕ И НАВЕСНОЕ ОБОРУДОВАНИЕ

В эту версию добавлены следующие новые марки: **AGRIFAC, HOLMER, PLOEGER** и **VERVAET**.

## CASE IH

WD Series с двигателем: Final Tier 4/Stage IV

## ENERGREEN

ILF Series (модели Alpha, Aspen, Athena и др.)  
RoboEVO  
RoboMAX

## NEW HOLLAND

SR Series с двигателем: Tier 3/Stage III  
SR Series с двигателем: Final Tier 4/Stage IV

# ДИАГНОСТИКА И СИСТЕМЫ

Примите во внимание, что данный документ содержит только общую информацию по наиболее важным разработкам данной новой версии. Для получения более подробной информации, пожалуйста, воспользуйтесь приложением Jaltest Report.

## ТРАКТОРЫ

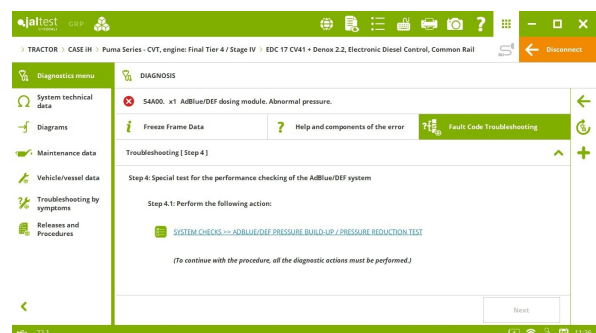
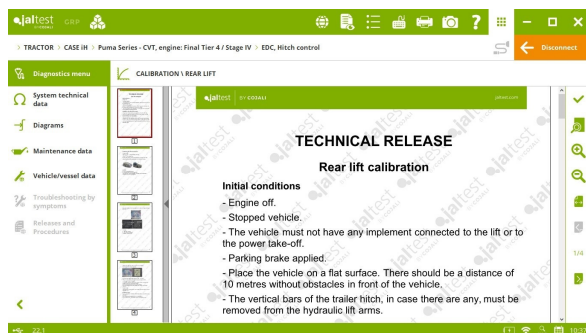
### CASE iH

⊕ Система рулевого управления с расширенными возможностями **ASC**.

Процедуры калибровки для систем трансмиссии **TCM** и **DEC**, заднего отбора мощности **RPTO** и подъемников **EDC** и **HCU**.

**Magnum MX Series**, схемы для модели.

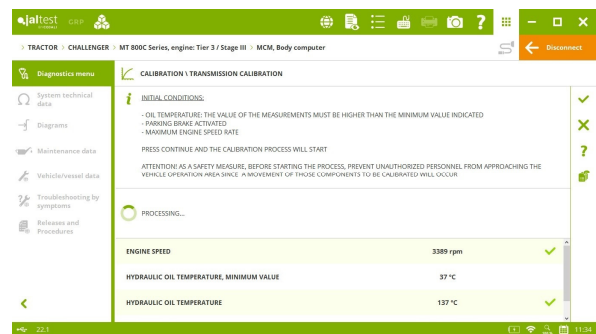
Кроме того, добавлены новые конфигурации электрических схем и руководства по поиску и устранению неисправностей по коду ошибки для систем управления двигателем **EDC 17 CV41** и **EDC 17 C49**.



### CHALLENGER

Система управления двигателем **EDC 17 CV42** на модели **1000 Series**, активация клапана EGR и проверка датчика давления SCR.

Система центрального компьютера **MCM**, калибровка трансмиссии на различных моделях, таких как **MT 700B Series**, **MT 800B Series** и др.





## CLAAS

- ⊕ Система центрального компьютера **HLHP** на моделях семейства **Atos (A78/A79/A98/A99)**.

Меню Dynamic System Display для системы управления двигателем **ECU EDC Level 23/33/34**, используемой на многочисленных моделях этой марки.

## DEUTZ-FAHR

- ⊕ Система центрального компьютера **SECU** на моделях **6 Series**.

## FENDT

Система трансмиссии **GTR**, калибровка на моделях **300 Vario Series**.

Система управления двигателем **EDC 17 CV42** на модели **1000 Vario Series**, тест для подтверждения частоты вращения двигателя, по мимо других функций.

Автоматическая настройка IP для подключения к системе **EOL7** и конфигурация данных на виртуальном терминале трактора.

## FERRARI

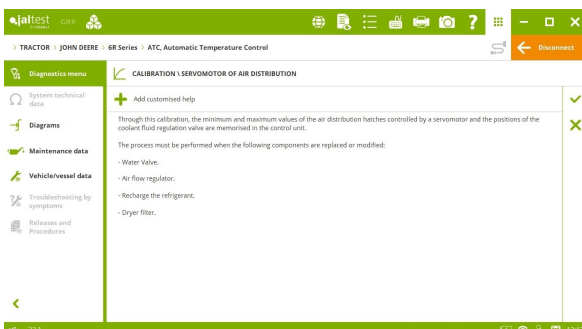
- ⊕ Система управления двигателем **Kohler Tier 5/Stage V** на моделях **Cobram 60 Series**.

## HÜRLIMANN

- ⊕ Система управления двигателем **Perkins 403J/404J** на моделях **Prince Series**.

## JOHN DEERE

- ⊕ Система управления двигателем **ECU EDC Level 1** на моделях **7020 Series**.
- ⊕ Система управления двигателем **ECU EDC Level 24** на моделях **8R Series**.
- ⊕ Система гидравлического подъёмника **HCC** на моделях **8030 Series**.
- ⊕ Подключение к системе трансмиссии **AutoPwr/IVT** на моделях **6R Series**.
- ⊕ Система рулевого управления **XMA** на моделях **7R Series, 8R Series** и **9R Series**.

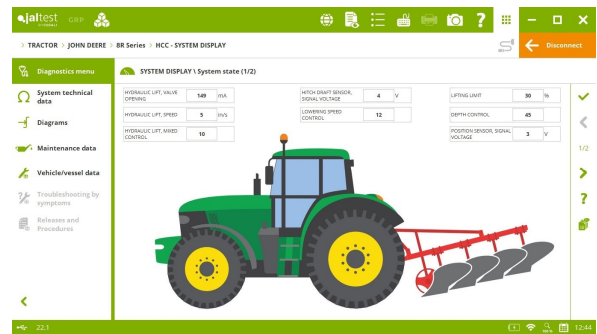


Система автоматического отопителя **ATC** на моделях **6R Series**, калибровка крана жидкостного отопителя и калибровка сервопривода заслонки распределителя воздуха.

Система рулевого управления **XSC** на моделях **6R Series** и **7R Series**, калибровка датчика угла поворота.



Меню Dynamic System Display для системы управления двигателем **ECU EDC Level**, используемой на многочисленных моделях этой марки, и для системы гидравлического подъёмника **HCC**. Кроме того, доступны новые электрические схемы для моделей **6R Series**.



## KUBOTA

Новая техническая информация, конфигурации электрических схем и изображения для системы управления двигателем **E-CDIS** на моделях **L2 Series**.

## LAMBORGHINI

Сброс техобслуживания по замене трансмиссионного масла, масляного фильтра трансмиссии, гидравлической жидкости золотниковых клапанов в системе **SECU**.

## LANDINI

Конфигурация золотниковых клапанов на моделях **7 Series**.

Кроме того, добавлены новые конфигурации электрических схем для систем управления **EDC 7 UC31** и **EDC 17 CV41** двигателей **FPT**. Кроме того, для последней представленной системы появились новые руководства по устранению неисправностей по коду ошибки.

## MASSEY FERGUSON

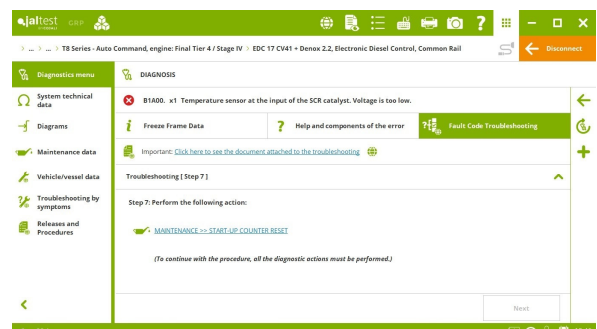
Новая техническая информация и конфигурации электрических схем для системы управления **EDC 7 UC31** на моделях **8600 Series** и системы **AUTOTRONIC 3 – PowerControl** на моделях **6400 Series**.

## NEW HOLLAND

⊕ Система рулевого управления с расширенными возможностями **ASC**.

Процедуры калибровки для систем трансмиссии **TCM** и **DEC**, заднего отбора мощности **RPTO** и подъёмников **EDC** и **HCU**.

В дополнение к этому, добавлены новые конфигурации электрических схем и руководства по поиску и устранению неисправностей по коду ошибки для систем управления двигателем **EDC 17 CV41** и **EDC 17 C49**.



## PASQUALI

- ⊕ **Kohler Tier 5/Stage V** система управления двигателем на моделях **Eos 60 Series**.

## SAME

- ⊕ Система центрального компьютера **HLHP** на моделях **Explorer 80/90/100**.

Изображения мест расположения компонентов для моделей **Fortis 100 Series**, **Fortis 100.4 Series** и **Fortis Infinity Line** семейства **100 Series**

## VALTRA

Система управления кабиной **DCC3**, калибровка передней подвески на моделях **S3**.

Меню Dynamic System Display для системы управления гидравликой **EHR**, применяемой на множестве моделей этой марки.

## УБОРОЧНОЕ ОБОРУДОВАНИЕ (КОМБАЙНЫ)

## CASE IH

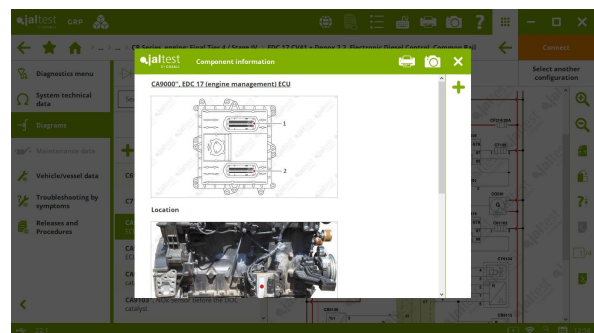
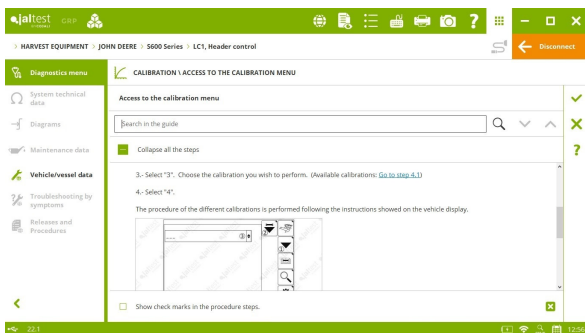
Новые конфигурации электрических схем, техническая информация и руководства по поиску и устранению неисправностей по коду ошибки для системы управления двигателем **EDC 17 CV41**, применяемой на множестве моделей этой марки.

## JOHN DEERE

- ⊕ Система трансмиссии **PTP** для моделей **S500 Series**, **S600 Series** и **S700 Series**.
- ⊕ Системы управления комбайном **LC1** и **LC2**.

## NEW HOLLAND

Доступны новые конфигурации электрических схем и руководства по поиску и устранению неисправностей по коду ошибки для системы управления двигателем **EDC 17 CV41**, применяемой на моделях CR Series с двигателем **Final Tier 4/Stage IV**.



# САМОХОДНОЕ И НАВЕШНОЕ ОБОРУДОВАНИЕ

Меню Dynamic System Display для систем управления двигателем **John Deere**, используемых для таких марок, как **AIR-O-FAN, HAGIE, MAZZOTTI** или **SITREX-AGM**.

Новые конфигурации электрических схем, техническая информация и руководства по поиску и устранению неисправностей по коду ошибки для системы управления двигателем **EDC 17 C49**, применяемой на следующих марках: **FARESIN, GRIMM, KUHN, MATRIX, MILLER, STORTI** и **TATOMA**.

