

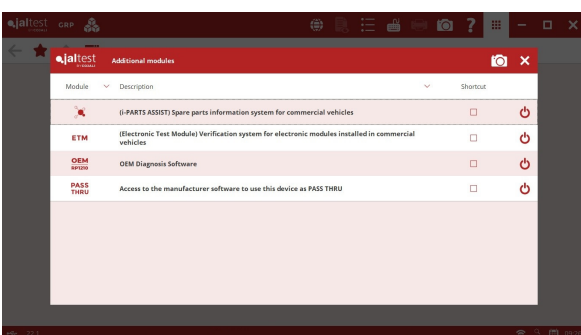


 **jaltest**
MHE
MATERIAL HANDLING

НОВШЕСТВА 22.1

НОВШЕСТВА ПРОГРАММНОГО ОБЕСПЕЧЕНИЯ

Новая версия программного обеспечения Jaltest 22.1 в очередной раз предлагает ещё больше улучшений и новшеств, которые превращают данное оборудование в лидера области мультимарочной диагностики для коммерческого транспорта (CV), сельскохозяйственной (AGV), строительной (OHW) и погрузочно-разгрузочной техники (MHE), а также водно-моторного транспорта (MARINE).

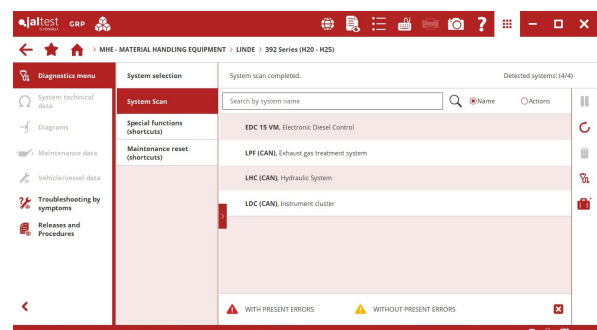
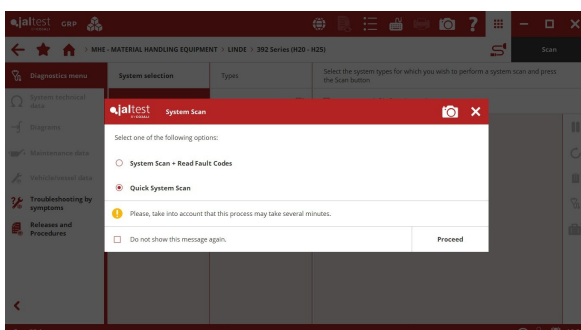


В этой версии, все **дополнительные модули** Jaltest, кроме GRP, были сгруппированы на верхней панели навигации. Модули можно персонализировать и создавать нужные ссылки прямого доступа.

Кроме того, были улучшено время при работе программного обеспечения и при процессе регистрации устройств, увеличилось количество систем с вариантами управления посредством веб-сервиса и т. д.

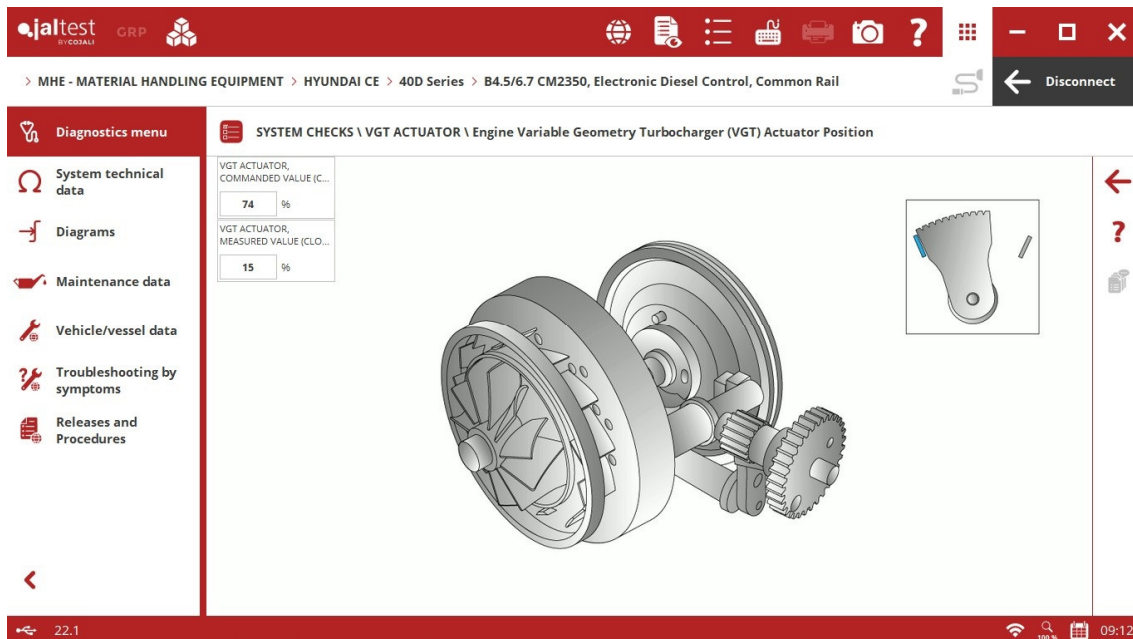
Быстрое сканирование систем

Возможность выполнить быстрое сканирование систем и узнать, какие системы установлены на технике. Для некоторых моделей используются специальные системы сканирования, позволяющие добиться результата всего за несколько секунд.



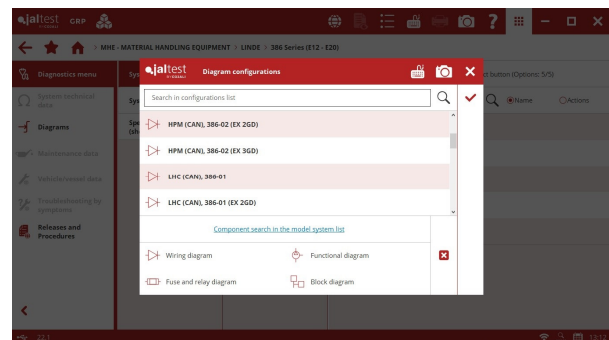
Динамическое отображение в меню System Display

В меню System Display добавлен формат GIF, который позволяет изменять изображение в зависимости от значения измерения.



Отображение электрических схем всех систем модели

В этой версии, пользователь может получить доступ ко всем схемам систем модели, включая блоки предохранителей и реле и т. д., просто выбрав необходимую модель.



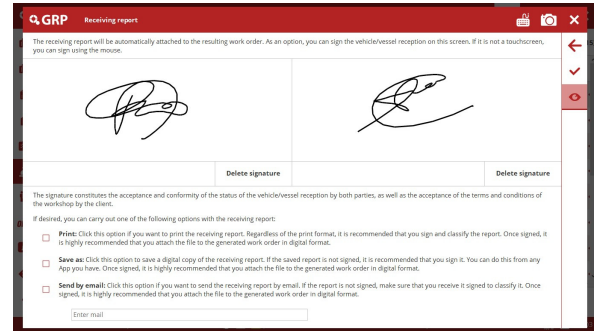
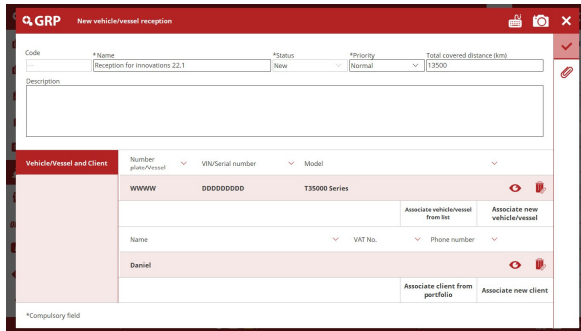
Другие функциональные возможности

- Поддержка и обработка уведомлений при установке и запуске программного обеспечения в Windows 7.
- Классификация видео инструкций Jaltest в зависимости от типа лицензионного приложения.
- Улучшение при добавлении комментариев к схемам по моделям и для схем обозначения блоков предохранителей и реле.
- Разработан процесс стандартизации порядка отображения в зависимости от типа и периодичности технического обслуживания.
- Автоматическое отображение в отчётах пробега из системных данных и моточасов.

GRP

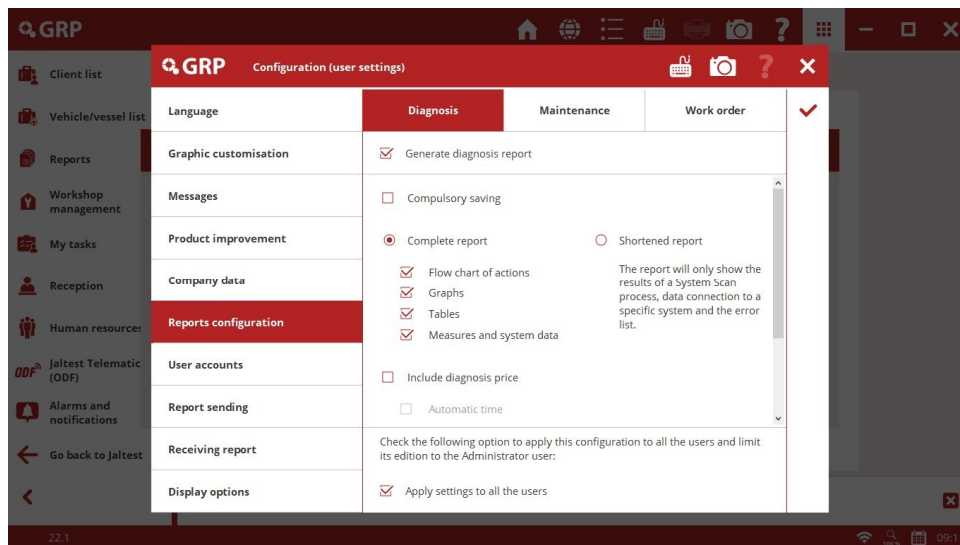
Создание и подпись отчётов по приёмке в GRP

При приёмке техники, создаётся отчёт по приёмке, который автоматически привязывается с созданным заказ-нарядом на выполнение работ. Кроме того, были добавлены различные способы подписи по приёмке.



Конфигурация отчётов

Новые опции для принудительного сохранения отчёта и возможность блокировки конфигурации администратором.



Другие функциональные возможности

- Улучшение при синхронизации данных.
- Возможность присвоения диагностического отчёта модели, несмотря на несоответствие транспортному средству. В этом случае пользователь информируется, что возможно ассоциировать отчёты даже после выбора неправильной модели или при доступе через раздел ПРОИЗВОДИТЕЛИ.
- Доступ к приложению через данные пользователя GRP. Данные необходимо ввести только один раз, и они будут автоматически заполнены при отправке формы обратной связи Jaltest Feedback.
- Изменение способа выхода из GRP, новая кнопка «Возврат в Jaltest».

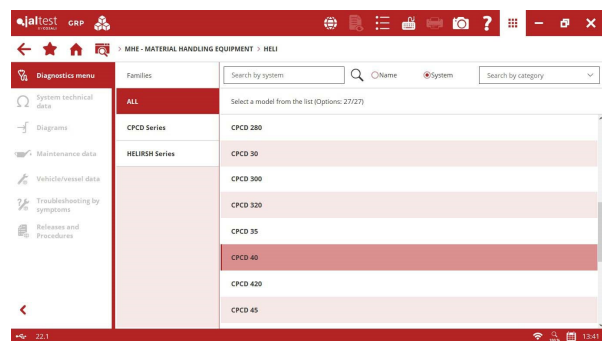
МАРКИ И МОДЕЛИ

Примите во внимание, что данный документ содержит только общую информацию по наиболее важным разработкам данной новой версии. Для получения более подробной информации, пожалуйста, воспользуйтесь приложением Jaltest Report.

Далее, представлены некоторые из новых марок и моделей, которые добавлены в покрытие Jaltest.

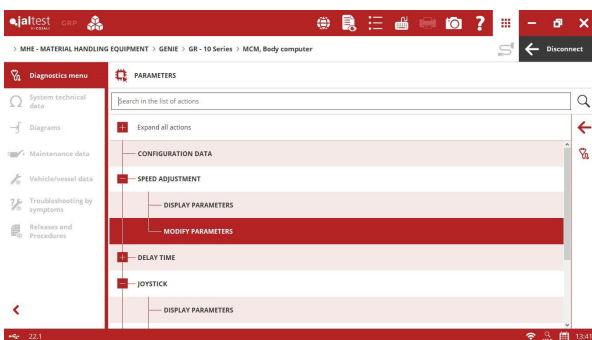
В эту версию была добавлена марка **HELI**, включающая 2 семейства и в общей сложности 27 моделей.

Кроме того, увеличилось количество моделей для следующих марок: **GENIE**, **HYSTER**, **JLG**, **MERLO** и **YALE**.



ДИАГНОСТИКА И СИСТЕМЫ

GENIE



⊕ Новый диагностический кабель **JDC 558A**.

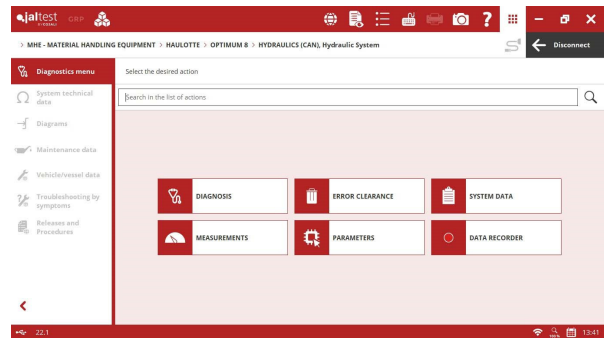
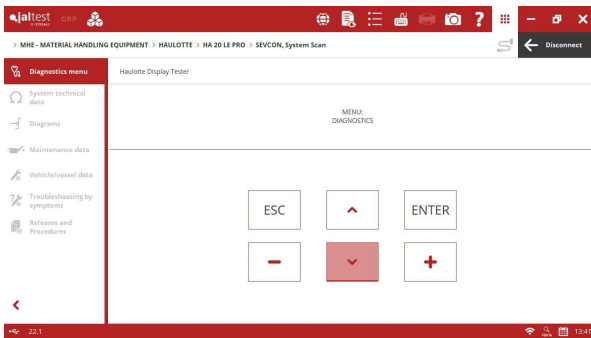
⊕ Система центрального компьютера **MCM** для управления подъёмными платформами, включающая расширенные диагностические функции для изменения параметров, таких как скорость движения, конфигурация экрана и т. д.

HAULOTTE

⊕ Новый диагностический кабель **JDC 559A**.

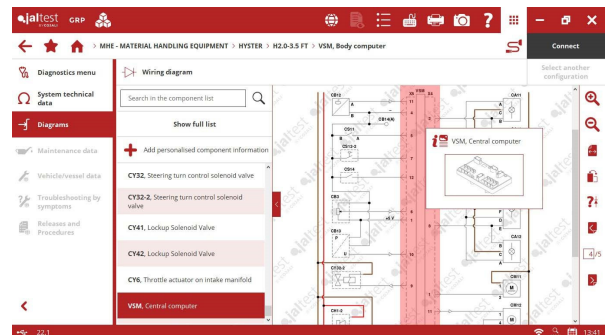
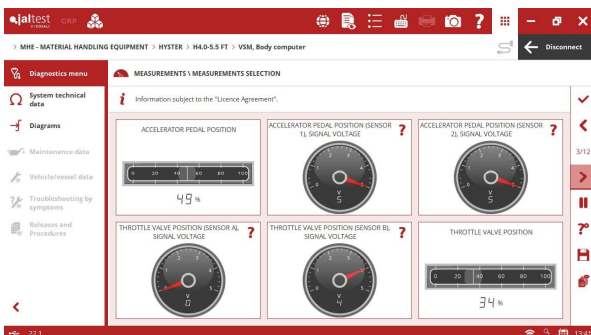
⊕ Система управления силовыми модулями **SEVCON** для электрических машин, включающая расширенные диагностические функции для изменения параметров и калибровки.

⊕ Система управления гидравликой для электрических ножничных подъёмных платформ, которая включает в себя расширенные диагностические функции изменения параметров, таких как скорость движения машины вперёд/назад, управление подъёмом/опусканием платформы и т. д.



HYSTER

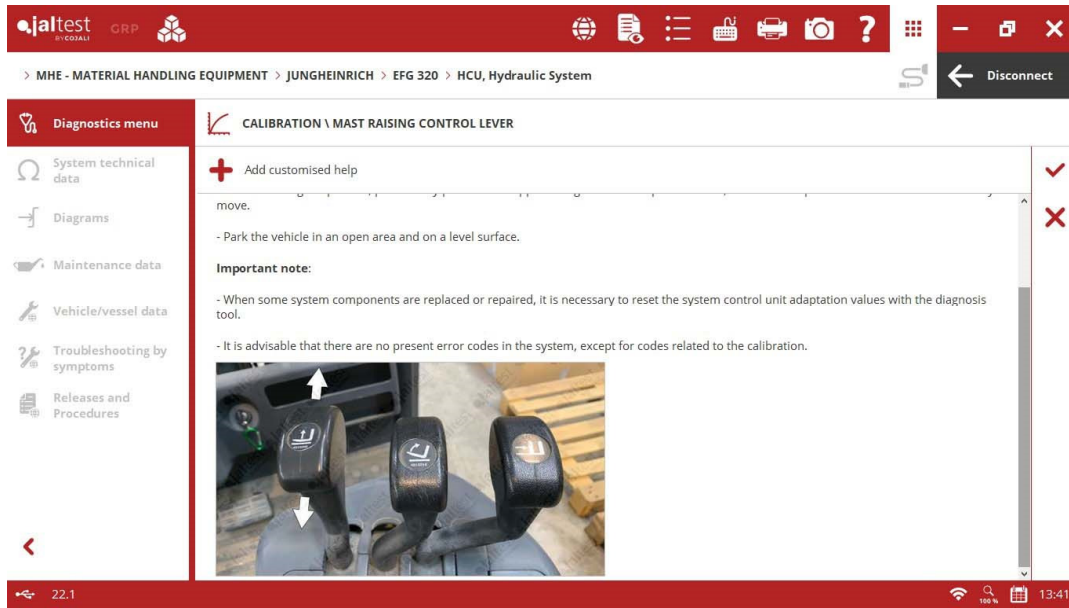
- ⊕ Новый диагностический кабель **JDC 557A9**.
- ⊕ Система центрального компьютера **MC** для электрических вилочных погрузчиков, которая включает в себя расширенные диагностические функции изменения параметров гидравлической системы и управление тягой.
- ⊕ Система центрального компьютера **VSM** для вилочных погрузчиков с двигателями внутреннего сгорания, включающая электрические схемы.



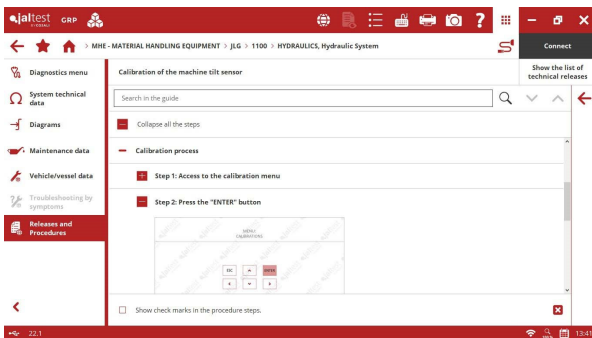
JUNGHEINRICH

- ⊕ Системы управления электропитанием и тягой, **LMC** и **RMС**, для электрических вилочных погрузчиков **EFG 3xx**, которые включают калибровку датчика угла поворота рулевого колеса и педали акселератора.
- ⊕ Система управления гидравликой для электрических вилочных погрузчиков **EFG 3xx**.

Кроме того, увеличилось количество конфигураций электрических схем для вилочных погрузчиков **EFG 1xx**.



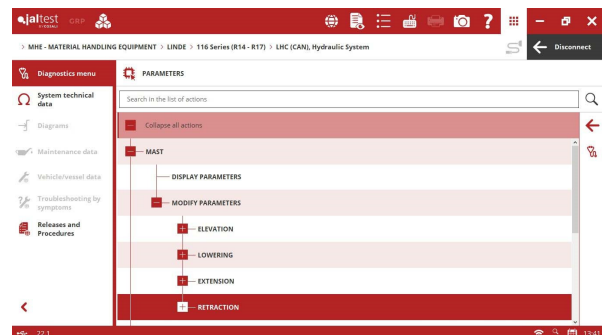
JLG



Система управления гидравликой, калибровки датчика перегрузки, угла поворота руля, электромагнитных клапанов управления стрелой, маятникового элемента и т.д.

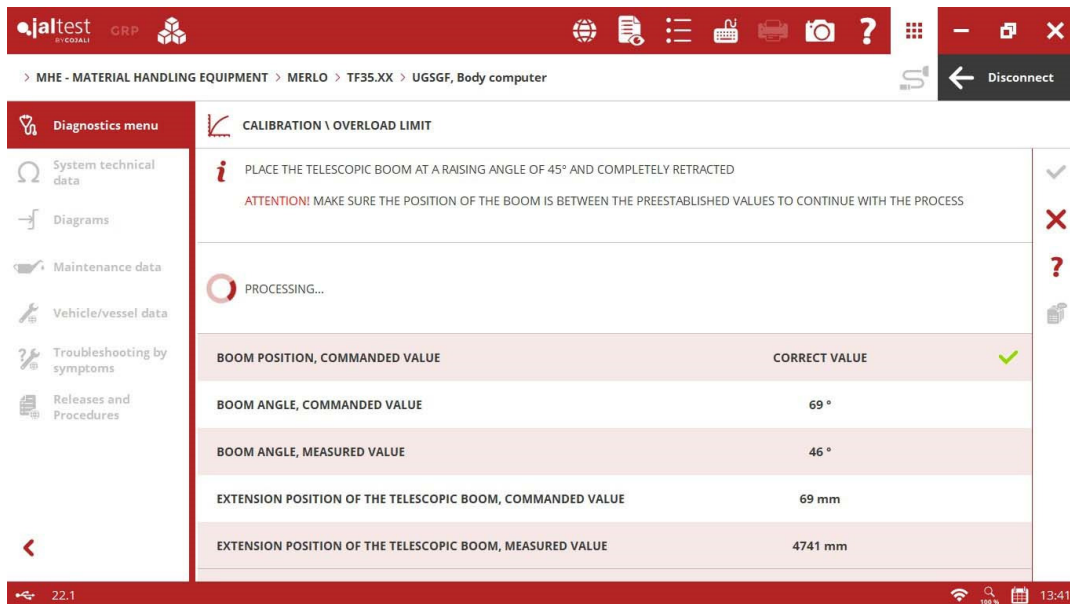
LINDE

Система управления гидравликой LHC для выдвигных вилочных погрузчиков, изменение параметров управления мачтой, управление держателем вил и управление золотниковыми клапанами.



MERLO

Калибровка допустимого предела перегрузки в системе управления нагрузкой UGSGF.



STILL

Система центрального компьютера **MCU** для электрических вилочных погрузчиков, функции проверки системы и калибровки.

TOYOTA

Система центрального компьютера **BC** для электрических вилочных погрузчиков с новыми системными функциями.

Системные активации:

- Электромагнитный клапан подъема мачты
- Электромагнитный клапан наклона мачты
- Электромагнитный клапан управления поворотом
- Электромагнитный клапан блокировки качения машины
- Электромагнитный клапан давления разгрузки гидравлической системы
- Реле активации
- Лампа системы защиты от опрокидывания
- Акустический сигнализатор

Изменение параметров:

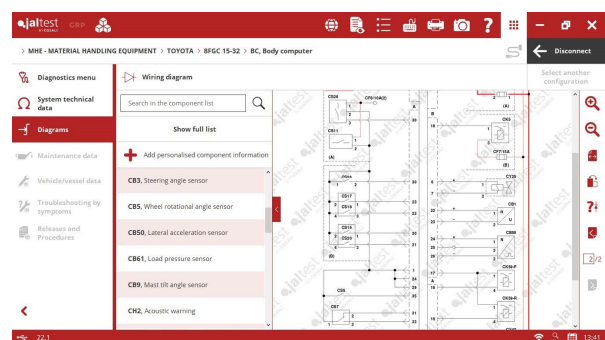
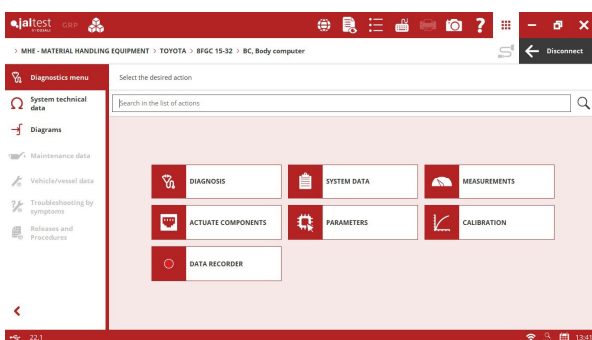
- Подъем мачты
- Опускание мачты
- Фронтальный наклон мачты
- Обратный наклон мачты
- Дополнительный золотниковый клапан 1
- Дополнительный золотниковый клапан 2

- Дополнительный золотниковый клапан 3
- Специальное оборудование

Калибровки:

- Горизонтальное положение мачты
- Фронтальный наклон мачты
- Калибровка датчика угла поворота рулевой системы

Кроме того, увеличилось количество конфигураций электрических схем для моделей **8FDU**, **8FGC** и **8FGU**.



YALE

- ⊕ Новый диагностический кабель **JDC 557A9**.
- ⊕ Система центрального компьютера **MC** для электрических вилочных погрузчиков, которая включает в себя расширенные диагностические функции изменения параметров гидравлической системы и управление тягой.
- ⊕ Система центрального компьютера **VSM** для вилочных погрузчиков с двигателями внутреннего сгорания.